

未来资产亚洲增长 股票基金

I类股份(美元)

投资目标

未来资产亚洲增长股票基金主要目标乃透过相关股票组合的资本增值,达致基金价格长线增长。

主要投资经理将透过主要投资于未来增长前景强劲的亚洲(日本除外)公司,包括但不限于从事消费、保健及电子商务相关行业公司股票及股票相关证券,从而达致本基金的目标。

晨星评分™

★★★★

基金资料

总资产值(百万)	190.04 美元
每股资产净值	15.50 美元

基金详情

基准	MSCI综合亚洲(日本除外)指数
基金架构	卢森堡 SICAV - 符合 UCITS 标准
晨星基金组别†	亚洲区不包括日本股票
ISIN号码	LU1081214832
彭博代码	MIAGEUI LX
本类别货币	美元
其他交易货币	欧元
基金成立日期	2014-08-06
股份类别成立日期	2014-08-06
估值	每日

认购详情

认购费	最高1.00%
赎回费	最高1.00%
转换费	最高1.00%
管理费	每年1.00%
最低首次投资额	1,000,000 美元
最低再次投资额	無

基金经理

首席基金经理:李泌相	
联席基金经理:Rahul Chadha	
助理基金经理:陈梓泓	

重要资料

投资者请勿单凭本文件作投资决定,应阅读本产品的香港发行文件所载的详情及风险因素。投资涉及风险,概不能保证一定可付还本金。阁下作出投资决定前,应确保中介机构已向阁下阐释本基金适合阁下。投资者应注意:

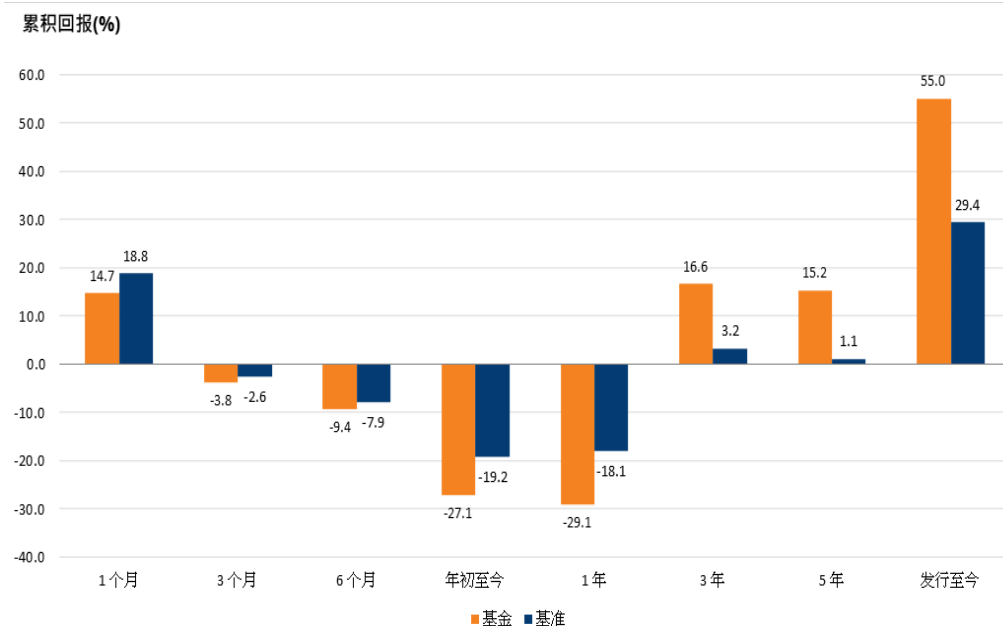
- 未来资产亚洲增长股票基金(「本基金」)主要投资于主要投资经理认为未来增长前景强劲的亚洲(日本除外)公司股票及股票相关证券。
- 本基金投资印度及中国等新兴市场,该等新兴市场可能涉及较高风险及通常与投资发展较成熟市场无关的特殊考虑事项,譬如流动性风险、货币风险/管制、政治及经济不确定性、法律及税项风险、结算风险、托管风险以及高波动可能性。
- 本基金主要投资亚洲国家(日本除外),因此其投资范围不如环球基金多元化。本基金对比环球基金较为波动,其投资组合价值会面对地区个别风险。
- 中小型公司的股票可能具有较低的流动性,如经济形势出现不利变化,其股价波动普遍大于较大型公司。
- 通过使用基于承诺方法计算的金融衍生工具产生的预期最大杠杆水平为子基金净资产值的100%。

基金表现

累积回报(%)	1个月	3个月	6个月	年初至今	1年	3年	5年	发行至今
基金	14.7	-3.8	-9.4	-27.1	-29.1	16.6	15.2	55.0
基准	18.8	-2.6	-7.9	-19.2	-18.1	3.2	1.1	29.4

年度回报(%)	2016	2017	2018	2019	2020	2021
基金	-12.8	62.6	-21.4	28.0	67.6	-10.3
基准	5.8	42.1	-14.1	18.5	25.4	-4.5

基金表现图表



行业分配**

	基金(%)	基准(%)
资讯科技	25.9	22.3
非必需消费品	17.9	14.4
工业	13.2	6.8
金融	9.0	21.2
原料	7.9	5.7
通讯服务	7.0	9.2
健康护理	6.4	4.1
必需消费品	3.2	5.3
能源	2.8	3.9
公共事业	1.0	3.1
ETF	0.6	0.0
房地产项目	0.0	3.9
现金	5.0	0.0

国家分配**

	基金(%)	基准(%)
中国	49.7	34.6
韩国	12.3	13.6
印度	11.8	16.9
台湾	11.7	16.4
越南	4.9	0.0
印尼	2.2	2.3
香港	1.7	7.2
新加坡	0.7	3.8
泰国	0.0	2.4
其他	0.0	2.6
现金	5.0	0.0

首十大最佳投资

名字	国家	行业	基金(%)	基准(%)
台湾积体电路制造股份有限公司	台湾	资讯科技	8.3	7.0
比亚迪股份有限公司	中国	非必需消费品	6.1	0.4
宁德时代新能源科技股份有限公司	中国	工业	3.9	0.1
Hoa Phat Group JSC	越南	原料	3.6	0.0
无锡先导智能装备股份有限公司	中国	工业	3.3	0.0
三星SDI	韩国	资讯科技	3.0	0.5
隆基绿能科技股份有限公司	中国	资讯科技	3.0	0.1
印度工业信贷投资银行	印度	金融	2.9	1.1
药明生物技术有限公司	中国	健康护理	2.9	0.4
信实工业公司	印度	能源	2.8	1.8

欲知详情,请致电+852 2295 1500或发送电子邮件至 asiasales@miraeasset.com

未来资产环球投资(香港)有限公司 | 地址: 香港铜锣湾新宁道一号利园三期11楼1101室 | 网址: <https://www.am.miraeasset.com/>

资料来源: FactSet, 彭博及未来资产环球投资(香港)有限公司数据截至2022年11月30日。所有基金表现数据已扣除费用,以资产净值(美元)作为比较基础,股息再投资。基金资料: 基金于2014年8月6日成立,其中I类股份(美元)类别于2014年8月6日推出。基金表现资料乃基于I类股份的基金表现,回报不一定等同於A类股份。基准: MSCI亚洲除日本指数。上述基准为总回报指数,计及再投资股息/收入。晨星评级截至2022年11月30日。晨星评级仅适用于I类股份(美元); 其他类别可能有不同的表现。© 2022 Morningstar, Inc. 版权所有。本文件所载资料: (1) 为晨星及/或其内容提供者的专属资料; (2) 不可复制或转载; (3) 并未就所载资料的准确性、完整性及时间性作出任何保证。晨星或其内容提供者对于阁下使用此信息而造成的任何损害或损失均不承担任何责任。过往纪录不代表将来表现。晨星评级截至2022年10月31日。晨星评级仅适用于I类股份(美元); 其他类别可能有不同的表现。资料来源Citywire。季泌相在2019年10月至2022年10月的三年风险调整后表现获Citywire授予AA评级。 ** 由于数字以四舍五入处理,总和可能并不等于100%。此乃英文版之中文译本,只供参考。中英文版本之文义如有歧异,概以英文版本为准。

免责声明

本文件所载若干资料由第三方来源编纂。未来资产环球投资(香港)有限公司已尽其努力以确保该等资料均属准确、完整及最新,并且已采取审慎措施以准确地复制有关资料,惟对于该等资料的准确性、任何用途或对此依赖并无责任或毋须负责。本文件所载资料仅供说明用途,并不构成于任何司法权区购买、销售或认购任何证券或财务工具的任何建议、提示或邀约。本基金是于卢森堡注册的可变资本投资公司未来资产环球「搜·选」系列(「本公司」)的子基金。投资涉及风险,基金价格可升可跌,而投资于本基金更可能引致损失全部投资金额。过往表现并非日后表现的指标。投资者应确保其完全明白本基金所附带的风险,并且应考虑其本身的投资目标及风险承受程度。兹建议投资者在作出任何投资前,应征求独立专业意见。所提及个别行业、证券或公司仅用作一般资料及说明用途,既非建议买卖有关证券,亦非代表发行人于任何时期持有相关证券。香港: 香港投资者在作出任何投资决定前,应先细阅本基金的发行文件(如基金说明书、致香港投资者资料、产品资料概要)所载的详情及风险因素。本文件由未来资产环球投资(香港)有限公司发出,并未经证券及期货事务监察委员会审阅。新加坡: 新加坡投资者在作出任何投资决定前,应先细阅本基金的基金说明书以及对新加坡投资者凡信息备忘录所载的详情及风险因素。本公司是于卢森堡注册的可转让证券集合投资事业(UICITS),未经新加坡金融管理局认可或许可,不得向散户投资者发售。因此,基金资料单张及与股份发售、出售或邀请认购或购买股份有关的任何其他文件或资料,不得在新加坡向任何人士传阅或分发,也不得直接或间接在新加坡向任何人士发售、出售股份或邀请认购或购买股份,但以下人士除外: (i) 证券及期货法第304条所述机构投资者; (ii) 证券及期货法第305(1)条所述有关人士,或第305(2)条所述任何人士,及符合证券及期货法第305条指定的条件; 或(iii) 证券及期货法任何其他适用条文所述其它人士,并须符合适用条文的条件。本文件由未来资产环球投资(香港)有限公司发出,并未经新加坡金管局审阅。