



投資目標

未來資產可持續亞洲龍頭股票基金(「本基金」)主要目標乃透過投資於環境、社會和治理(ESG)相關股票組合的資本增值,達致基金價格長線增長。

投資經理透過集中投資於亞洲國家(日本除外),包括但不限於領土及特別行政區,例如韓國、中國、香港、台灣、新加坡、印度、馬來西亞、印尼、泰國及菲律賓(於法規允許下,我們會於亞洲任何新興市場另覓投資機遇)註冊或從事大部分經濟活動的行業龍頭公司股票及股票相關證券,從而實踐本基金的目標。

晨星評分™

★★★★

基金資料

總資產值(百萬)	173.41 美元
每股資產淨值	16.24 美元

基金詳情

基準	MSCI綜合亞洲(日本除外)指數
基金架構	盧森堡 SICAV - 符合 UCITS 標準
晨星基金組別†	亞洲區不包括日本股票
ISIN號碼	LU0336300420
彭博代碼	MIASLUI LX
本類別貨幣	美元
其他交易貨幣	歐元
基金成立日	2012-05-23
股份類別成立日	2013-05-17
估值	每日

認購詳情

認購費	最高1.00%
贖回費	最高1.00%
轉換費	最高1.00%
管理費	每年1.00%
最低首次投資額	1,000,000 美元
最低再次投資額	無

基金經理

首席基金經理: Rahul Chadha
聯席基金經理: 李泌相
助理基金經理: 邱楚琪

重要資料

投資者請勿單憑本文件作投資決定,應閱讀本產品的香港發行文件所載的詳情及風險因素。投資涉及風險,概不能保證一定可付還本金。閣下作出投資決定前,應確保中介機構已向閣下闡釋未來資產ESG亞洲龍頭股票基金(「本基金」)適合閣下。投資者應注意:

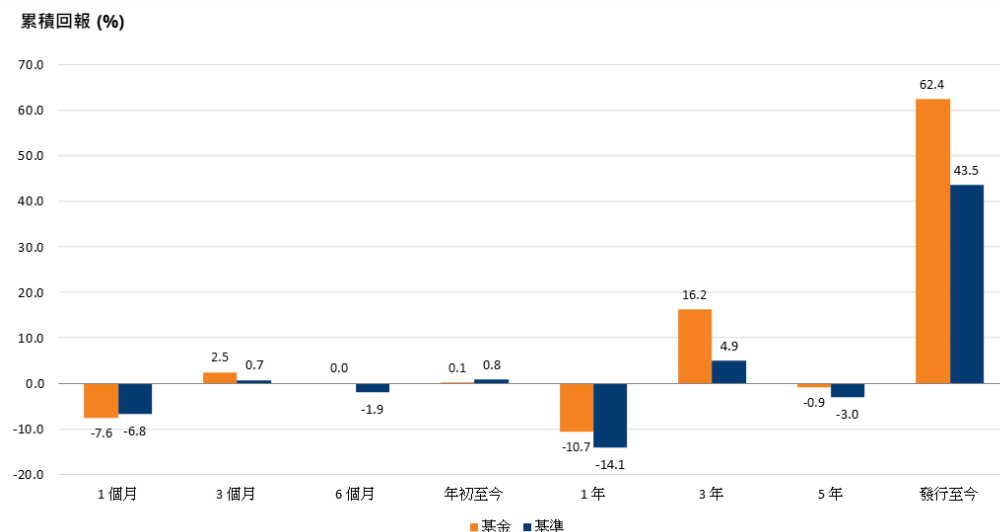
- 本基金主要投資於亞洲國家(日本除外)註冊或從事大部分經濟活動的行業龍頭公司股票及股票相關證券。亦會於其他亞洲新興市場的法律或規則允許本基金於其市場或交易所投資的前提下,另覓投資機遇。
- 本基金投資於新興市場,對比投資於已發展市場的基金來說,於政治、監管、波動、流動性、經濟及外幣各方面應被視作承受較高風險。
- 本基金主要投資於單一地區(即亞洲區(日本除外)),對比投資政策更多元化的基金來說,應被視作承受較高的集中風險及較為波動。
- 通過使用基於承諾方法計算的金融衍生工具產生的預期最大槓桿水平為本基金淨資產值的100%。
- 本基金的表現可能與投資範圍相若但沒有應用ESG標準的基金的表現有重大差異。本基金的投資組合亦可能集中於ESG相關證券,與投資於較為多元化的投資組合的基金相比,本基金價值或較波動。
- ESG的評估方式並無標準化的分類法,使用ESG標準的不同基金應用該等標準的方式或有差異。概無保證主要投資經理將正確地評估基金投資的ESG特性。
- 在投資過程中應用ESG標準可能導致本基金排除原本有可能投資的證券。實施本基金的排除政策可能導致本基金在原本可能利好的條件下放棄購買若干證券的機會。

基金表現

累積回報 (%)	1 個月	3 個月	6 個月	年初至今	1 年	3 年	5 年	發行至今
基金	-7.6	2.5	0.0	0.1	-10.7	16.2	-0.9	62.4
基準	-6.8	0.7	-1.9	0.8	-14.1	4.9	-3.0	43.5

年度回報 (%)	2016	2017	2018	2019	2020	2021	2022
基金	-4.2	48.8	-23.7	21.4	30.4	0.1	-16.7
基準	5.8	42.1	-14.1	18.5	25.4	-4.5	-19.4

基金表現圖表



基金為現有 SFDR 第 8 條基金,並根據香港證監會發佈的 ESG 通函,在香港被歸類為 ESG 基金。自2022年12月30日起,基金的名稱作出修改以採用“ESG”標籤”。

本基金於 2022 年 4 月 4 日被授予“邁向可持續發展”標籤(“Towards Sustainability” label)。“邁向可持續發展”標籤是比利時金融業聯合會(Belgian financial sector federation)Febelfin發起的可持續金融產品(包括投資基金)的質量標準。金融產品需要符合一套明確及超出監管的要求,包括可接受的可持續投資策略,剔除準則及披露透明度,才能獲得該標籤。有關標籤的資訊,請參閱網站 towardsustainability.be。

國家分配**

	基金(%)	基準(%)
中國	33.5	36.3
印度	22.9	14.9
香港	11.8	7.4
韓國	11.4	13.3
新加坡	3.9	3.9
英國	3.4	0.0
台灣	3.1	17.2
越南	3.0	0.0
馬來西亞	1.8	1.7
其他	2.0	5.3
現金	3.2	0.0

行業分配**

	基金(%)	基準(%)
非必需消費品	33.3	14.5
金融	21.8	21.1
資訊科技	10.8	22.8
通訊服務	7.7	10.3
原料	6.6	5.5
健康護理	6.3	3.9
工業	4.8	6.6
房地產項目	2.6	3.9
能源	1.6	3.5
必需消費品	1.2	5.3
公共事業	0.0	2.6
現金	3.2	0.0

其他可供認購股份類別

股份類別	ISIN 號碼	彭博代碼
I類股份(歐元)	LU0336300693	MIASLE1 LX

首十大最佳投資

名字	國家	行業	基金(%)	基準(%)
阿里巴巴集團控股有限公司	中國	非必需消費品	6.7	2.9
騰訊控股有限公司	中國	通訊服務	6.3	4.9
三星電子	韓國	資訊科技	3.9	4.5
渣打集團	香港	金融	3.9	0.0
印度工業信貸投資銀行	印度	金融	3.4	0.9
Prudential plc	英國	金融	3.4	0.0
HDFC銀行	印度	金融	3.2	0.0
攜程集團	中國	非必需消費品	3.1	0.3
台灣積體電路製造股份有限公司	台灣	資訊科技	2.9	7.3
Narayana Hrudayalaya Ltd.	印度	健康護理	2.7	0.0

欲知詳情，請致電+852 2295 1500或發送電子郵件至 asiasales@miraeeasset.com

未來資產環球投資(香港)有限公司 | 地址: 香港銅鑼灣新寧道一號利園三期11樓1101室 | 網址: <https://www.am.miraeeasset.com/>

資料來源: FactSet, 彭博, MSCI及未來資產環球投資(香港)有限公司數據截至2023年2月28日。所有基金表現數據已扣除費用,以資產淨值(美元)作為比較基礎。股息再投資。基金資料: 基金於2012年5月23日成立,其中I類股份(美元)類別於2013年5月17日推出。基金表現資料乃基於I類股份的基金表現,回報不一定等同於A類股份。I類股份僅供專業或合格投資者認購; A類股份供散戶投資者認購。基準: MSCI AC 亞洲(日本除外)指數。上述基準為總回報指數,計及再投資股息/收入。† © 2023 Morningstar, Inc. 版權所有。晨星星級評級截至2022年3月31日。晨星星級評級僅適用於I類股份(美元); 其他類別股份可能有不同的表現。所載的信息: (1) 為Morningstar和/或其內容提供商專有; (2) 不得複製或分發; (3) 不保證準確、完整或及時。Morningstar及其內容提供商均不對因使用此信息而導致的任何損害或損失負責。過去的表現並不能保證將來的結果。*由於數字以四捨五入處理,總和可能並不相等於100%。此乃英文版本之中文譯本,只供參考。中英文版本之文義如有歧異,概以英文版本為準。

免責聲明

本文件所載若干資料由第三方來源編纂。未來資產環球投資(香港)有限公司已盡其努力以確保該等資料均屬準確、完整及最新,並且已採取審慎措施以準確地複制有關資料,惟對於該等資料的準確性、任何用途或對此依賴並無責任或毋須負責。本文件所載資料僅供說明用途,並不構成於任何司法權區購買、銷售或認購任何證券或財務工具的任何建議、提示或邀約。本基金是於盧森堡註冊的可轉讓證券集合投資事業(UCITS),未經新加坡金融管理局認可或許可,不得向散戶投資者發售。因此,基金資料單張與及股份發售、出售或邀請認購或購買股份有關的任何其他文件或資料,不得在新加坡向任何人士傳閱或分發,也不得直接或間接在新加坡向任何人士發售、出售股份或邀請認購或購買股份,但以下人士除外: (i) 證券及期貨法第304條所述機構投資者; (ii) 證券及期貨法第305(1)條所述有關人士; 或第305(2)條所述任何人士,及符合證券及期貨法第305條指定的條件; 或 (iii) 證券及期貨法任何其它適用條文所述其它人士,並須符合適用條文的條件。本文件由未來資產環球投資(香港)有限公司發出,並未經新加坡金管局審閱。

新加坡: 新加坡投資者在作出任何投資決定前,應先細閱本基金的基金說明書以及對新加坡投資者凡信息備忘錄所載的詳情及風險因素。本公司是於盧森堡註冊的可轉讓證券集合投資事業(UCITS),未經新加坡金融管理局認可或許可,不得向散戶投資者發售。因此,基金資料單張與及股份發售、出售或邀請認購或購買股份有關的任何其他文件或資料,不得在新加坡向任何人士傳閱或分發,也不得直接或間接在新加坡向任何人士發售、出售股份或邀請認購或購買股份,但以下人士除外: (i) 證券及期貨法第304條所述機構投資者; (ii) 證券及期貨法第305(1)條所述有關人士; 或第305(2)條所述任何人士,及符合證券及期貨法第305條指定的條件; 或 (iii) 證券及期貨法任何其它適用條文所述其它人士,並須符合適用條文的條件。本文件由未來資產環球投資(香港)有限公司發出,並未經新加坡金管局審閱。

本文件包含的某些資訊(「資訊」)源自/版權歸於MSCI Inc.、MSCI ESG Research LLC或其聯屬人士(「MSCI」)或資訊供應商(統稱「MSCI各方」),或已用於計算評分、信號或其他指標。資訊僅供內部使用,未經事先書面許可,不得全部或部分複製或傳播。資訊不得用於亦不構成任何證券、金融工具或產品、交易策略或指數的買賣要約或推介或推薦,也不應視為未來任何表現的指示或保證。部分基金可能是以MSCI指數為基礎或與MSCI指數關聯,MSCI可能根據基金的資產管理或其他措施得到補償。MSCI在指數研究與某些資訊之間建立資訊屏障。資訊內數據或其本身不可用於判斷買入或售出哪些證券,或何時買入或售出。資訊依據現狀提供,資訊的使用者須承擔使用資訊或允許使用資訊的全部風險。MSCI各方概不保證或擔保資訊的原創性、準確性及/或完整性,並各自明確表示概不對所有明示或暗示的保證負責。MSCI各方概不對與本文件內任何資訊相關的任何錯誤或遺漏承擔任何責任,亦不對任何直接、間接、特殊、懲罰性、後果性或任何其他損害(包括利潤損失)承擔任何責任,即使已被告知發生此類損害的可能性。